

Fernsprechwandapparat OB 92

Art.-Nr.: 60260

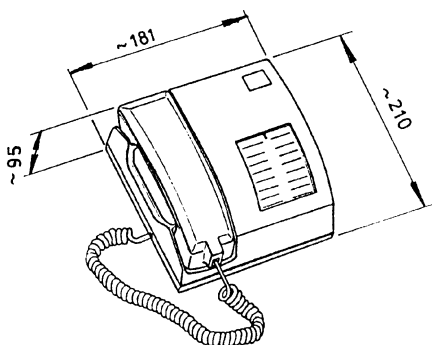
Produktbeschreibung:

- elektronische Sprechschaltung
- Rufstromerzeugung durch Kurbelinduktor
- bei abgehendem Rufsignal: Mithören abschaltbar
- Batterie - Zustandsanzeige
- Batteriekammern ohne Werkzeug zugänglich
(durch Niederdrücken und Verschieben in Pfeilrichtung der transparenten Abdeckung auf der Gehäuse-Oberseite)
- Anschluß an TAE - Dose (Steckanschluss)
- Anschlussschnur 3m (wahlweise 1m) geräteseitig steckbar
- wahlweise Anschlussmöglichkeit der steckbaren Handapparateschnur
 - an der linken Geräteseite
 - an der hinteren Geräteseite
- Energiezuführung wahlweise:
 - Batteriespeisung
 - Fremdspeisung
- Griffmulde zum Tragen des Apparates
- Verschraubung auf Wandkonsole (Art.-Nr. 61200)
- Gehäuse: ABS schlagfest, antistatisch
- rutschfeste Gummifüße
- Farbe: altweiss
- Lieferzustand:
 - mit dynamischer Hör- und Sprechkapsel
 - ohne Batterien: benötigt werden 2 Stück Monozellen

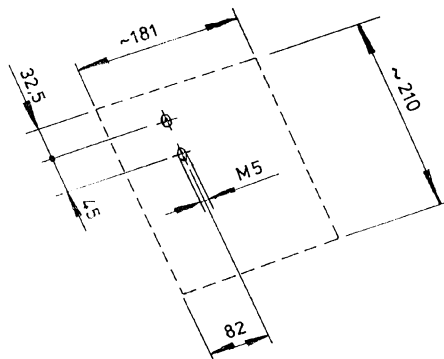
Anwendungsbeispiel:

- Fernsprechapparat in Fernmeldekästen
- Endstellen im Ortsbatteriebetrieb

Hauptabmessungen:



Befestigungsmasse:

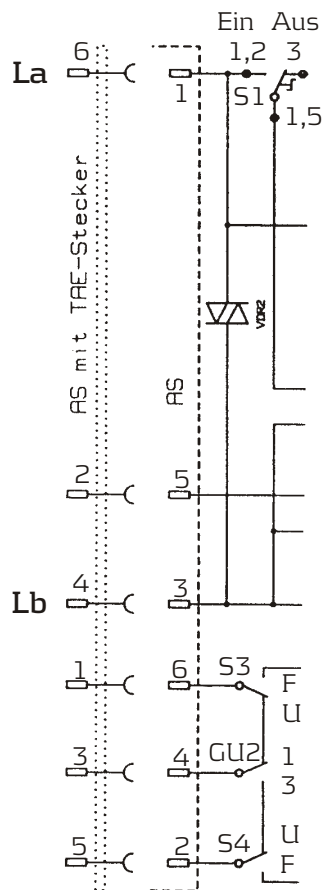


Änderungen vorbehalten.

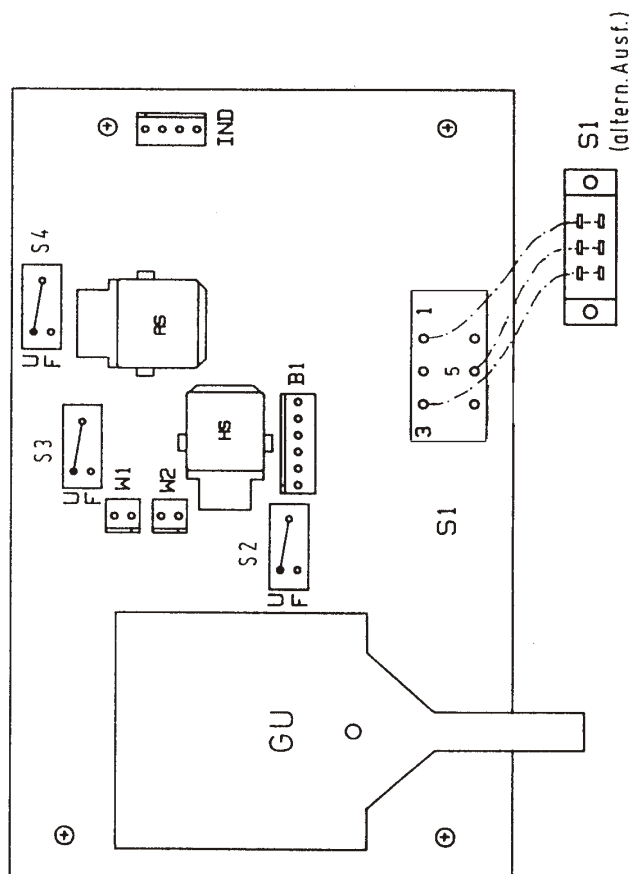
OB 92

Anschlussbelegung

Anschaltschema



Draufsicht Leiterplatte



Für normalen Betrieb wird nur Anschluß La und Lb benötigt, d.h. der OB 92 wird 2-polig an das Ortsbatterie-Fernsprechnet (oder den nächsten OB 92 angeschlossen)

Alle anderen Anschlüsse werden für spezielle Anwendungen des Bahnbetriebes benötigt.

GU - aufgelegt gezeichnet

Schalter S2 - S4

F = Fernspeisung

U = Umschaltkontakt (Lieferzustand)

ACHTUNG: Bei Fernspeisung sind im Batteriefach sich befindende Zellen zu entfernen!

Bei Fernspeisung bitte beachten: Der Arbeitsbereich liegt hier zwischen 4 Volt und 30 Volt Gleichstrom!

Umschalter

S2, S3, S4 = Schaltstellung F = Fernspeisung
Schaltstellung U = Umschaltkontakt
(Lieferzustand: Schaltstellung U)

B1 = Anschluß Batteriezustandsanzeige
(Gehäuse - Oberteil)

IND = Kurbelinduktor

AS = Anschlussschnur, 6-adrig

HS = Handapparateschnur

GU = Gabelumschalter

S1 = Umschalter für abgehendes Rufsignal (Mithören)
(auch zugänglich auf der Bodenwannen - Unterseite)